

Instrukcja montażu gniazdek i włączników mechanicznych

W tej instrukcji przedstawiamy krok po kroku, jak prawidłowo zamontować gniazdka i włączniki mechaniczne w ramce szklanej i plastikowej. **Instrukcja nie dotyczy gniazdek podwójnych, dla których została przedstawiona osobna instrukcja poniżej.**

Części składowe

Każdy włącznik i gniazdo składa się z:

1. Modułu włącznika lub gniazdka (znajduje się w jednym kartoniku).
2. Ramki szklanej oraz ramki metalowej montażowej (znajduje się w drugim kartoniku).

Rysunek 1 przedstawia ramkę montażową.

Krok 1: Przygotowanie ramki metalowej **WAŻNE!!**

1. Upewnij się, że ramka metalowa jest zamontowana prawidłowo. **Nieprawidłowe zamontowanie spowoduje, że włączniki i gniazdka będą odstawały od ściany oraz nie zablokują się poprawnie.**
 2. **Rysunek 2** przedstawia prawidłową stronę ramki do zamontowania modułu:
 - Po lewej stronie jest prawidłowa pozycja:
 - **A - niewidoczny napis CE RoHS.**
 - **B - zaznaczone kółkiem mocowania muszą być wypukłe.**
 3. Skieruj ramkę tak, aby wystający język mocowania skierowany był w dół (patrz rysunek).
-

Krok 2: Montaż modułu do ramki

1. Weź ramkę w odpowiedniej pozycji do ręki.
 2. Zamontuj moduł do ramki rozpoczynając od góry (**Rysunek 3**).
 3. Jeśli górne zatrzaski są zamontowane, dociśnij dwoma palcami dół modułu z większą siłą, aż usłyszysz "click" (**Rysunek 4**).
 4. Sprawdź, czy moduł zamocował się poprawnie, sugerując się **Rysunkiem 5**.
-

Krok 3: Podłączenie przewodów elektrycznych

1. Podłącz przewody elektryczne do modułu.
 2. Przymocuj moduł z ramką do puszek za pomocą dwóch śrubek (**Rysunek 6**).
-

Krok 4: Montaż szklanego panelu

1. Nałóż szklany panel na ramkę metalową rozpoczynając od góry, tak aby otwór montażowy skierowany był w dół równoległe z językiem ramki metalowej (**Rysunek 7**).
 2. Złap dwoma palcami ramkę szklaną i dociśnij, aż usłyszysz "click" (**Rysunek 8**).
-

Instrukcja montażu gniazdka podwójnego

Montaż gniazdka podwójnego jest podobny, ale różni się kilkoma zmianami.

Krok 1: Przygotowanie modułu gniazdka podwójnego

1. Przed zamontowaniem modułu, tak jak przedstawiono na **Rysunku 3**, odkręć dwie śrubki umieszczone na module gniazdka podwójnego (**Rysunek A**).
-

Krok 2: Montaż modułu

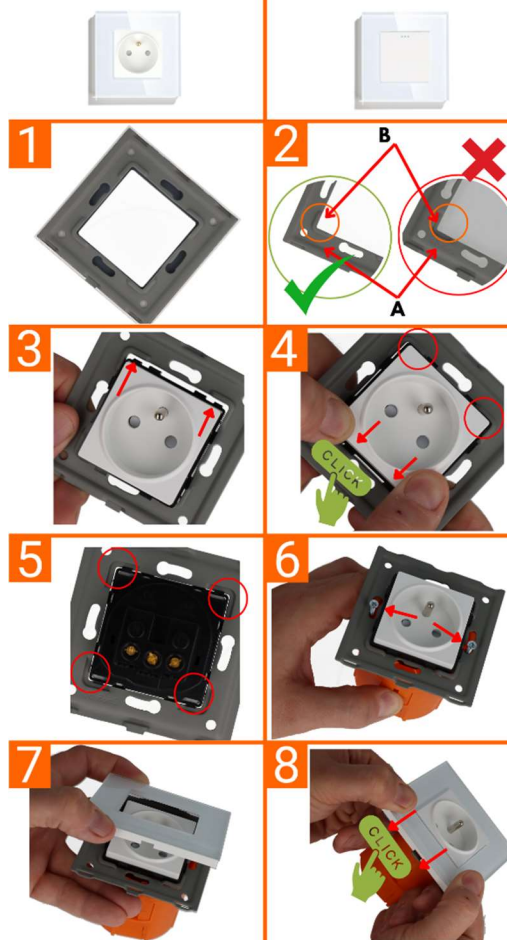
1. Zamontuj moduł według kroków 3 do 8 z instrukcji dla modułów pojedynczych.
-

Krok 3: Zamontowanie przedniej części gniazdka podwójnego

1. Jeśli masz już zamontowany moduł gniazdka podwójnego do ramki i ściany, przykręć przednią część gniazdka podwójnego do modułu (**Rysunek E**).
-

Na tym kończy się instrukcja montażu gniazdek i włączników mechanicznych w ramce szklanej i plastikowej oraz montażu gniazdka podwójnego. Jeśli masz jakiegokolwiek pytania lub potrzebujesz dodatkowej pomocy, prosimy o kontakt z naszym działem obsługi klienta.

Montaż modułów gniazdka i włączników mechanicznych w ramce szklanej i plastikowej



Gniazdko podwójne

